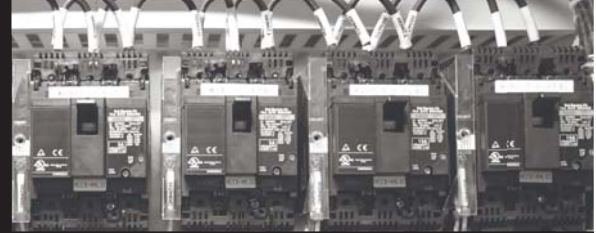


兵庫県立芸術文化センター／ひょうごT2
第9回 舞台技術セミナー



なるほど舞台機構



平成26年11月6日(木)

14:00(開場13:30)▶▶16:30(予定)

【場 所】兵庫県立芸術文化センター 阪急中ホール

〒663-8204 兵庫県西宮市高松町2-22
阪急 西宮北口駅 南改札口 スグ(連絡デッキで直結)
JR 西宮駅より徒歩15分(阪急バス7分)

【参加費】無料(要申込) 【定 員】200名

劇場の舞台機構は、人力による操作から、電気を利用した動力を導入することで、舞台装置の大型化・重量化に対応し、それらを素早く転換することが可能になりました。また、演出のさまざまな要求に的確に応えるべく、近年ではコンピュータによる制御システムを取り入れ、安全性に配慮した正確で緻密な操作が実現し、舞台表現の幅が広がるようになりました。

しかしながら、このような設備を備えた舞台機構を日ごろ操作する舞台技術者は、その仕組みを一体どこまで理解しているのでしょうか？そしてまた、どこまで理解すべきなのでしょう？



今回のセミナーは、舞台機構の「なぜ？」が「なるほど！」に変わるよう、舞台機構を構成する操作盤・制御盤・電動機の役割や、それぞれの機器の性能や機能をていねいに解説します。

【講師】三菱重工メカトロシステムズ株式会社
アフターサービス担当部長 木治 康夫 氏

【主催】 兵庫県立芸術文化センター 株式会社ひょうご T2

【協力】 三菱重工メカトロシステムズ株式会社
公共劇場舞台技術者連絡会

【お申し込み】
裏面の申込用紙にご記入の上、Faxにてお送り下さい。

【お問合せ】
舞台技術セミナー事務局(株式会社ひょうご T2内)
Tel:0798-64-3100 Fax:0798-68-0301



兵庫県立芸術文化センター／ひょうごT2
第9回 舞台技術セミナー参加申し込み Fax送信状

所属(会社・学校名)	
電話番号	— —
参加者 氏名	

Fax 送信先 : 0798-68-0301

お問合せ : 舞台技術セミナー事務局(株式会社ひょうごT2内) Tel : 0798-64-3100